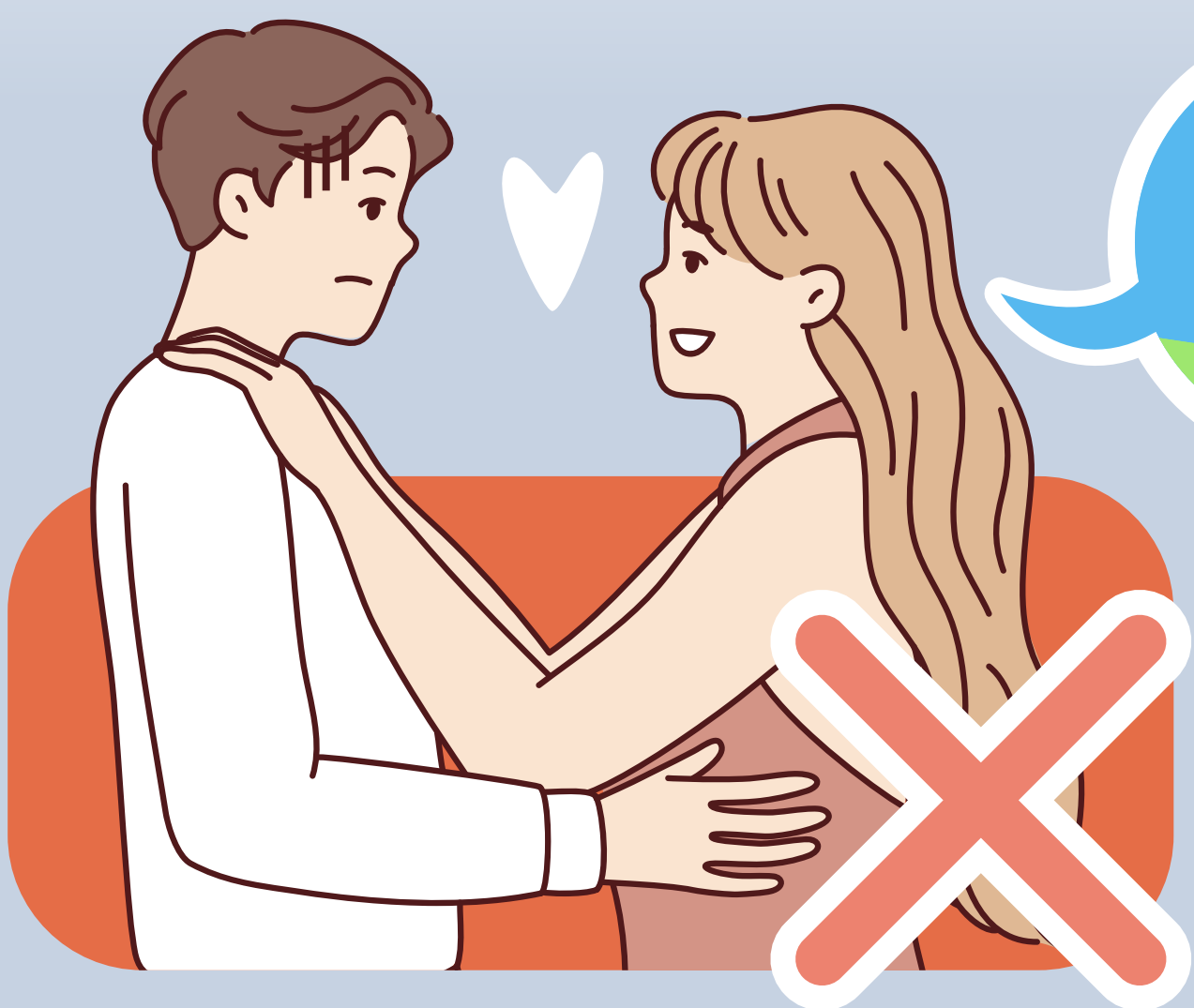


# 交友 停 看 聽



## 別讓猴痘~「痘」陣來



1. 前往流行地區或國內高風險場域，應落實自我防護，並避免與不特定人士親密接觸。

2. 如出現水泡、丘疹、膿疱等，以及發燒、淋巴腺腫大等疑似症狀，請儘速就醫，並主動告知醫師旅遊史及接觸史。

